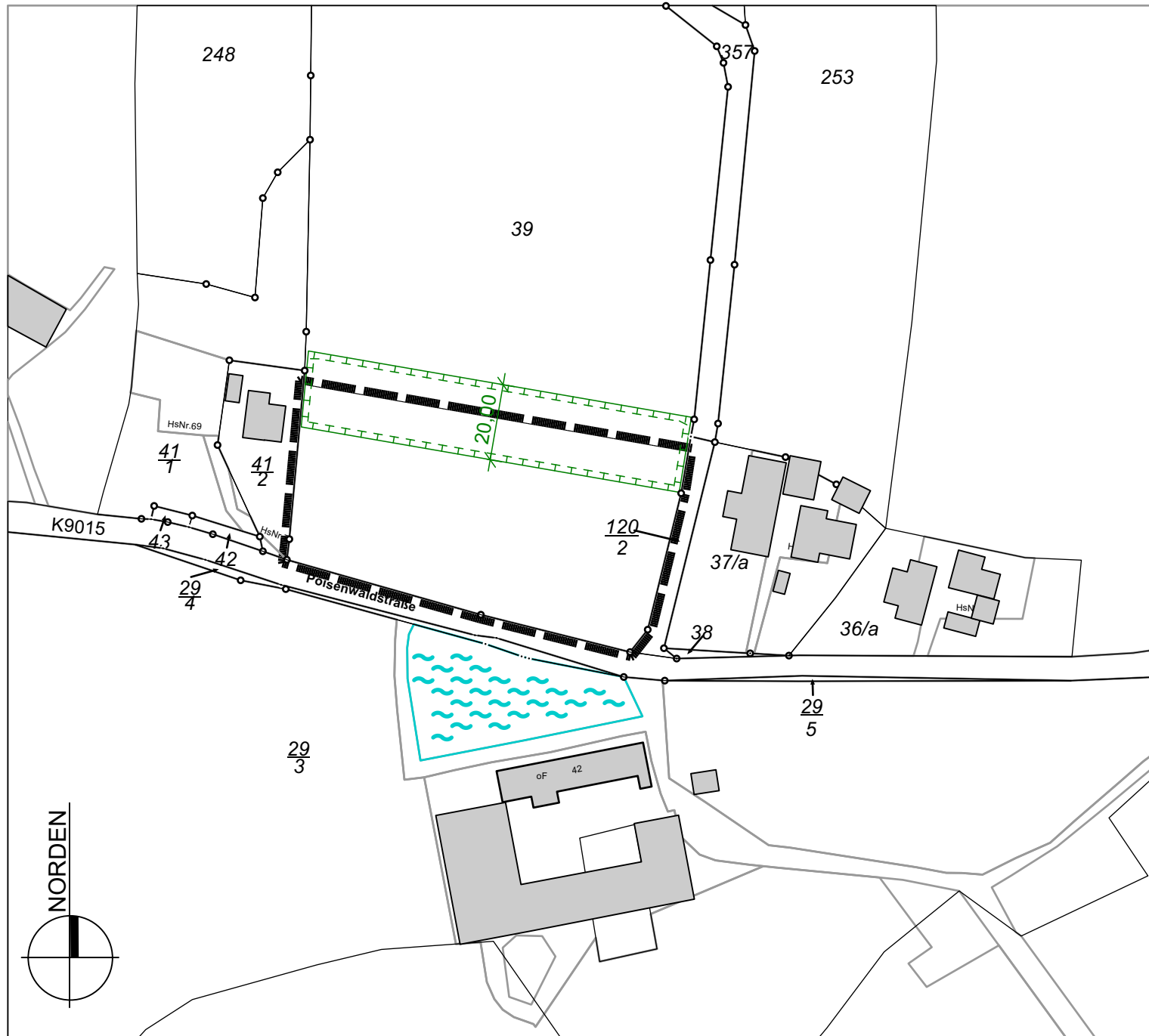


Ergänzungssatzung "Flurstück 39 - Obernaundorf"

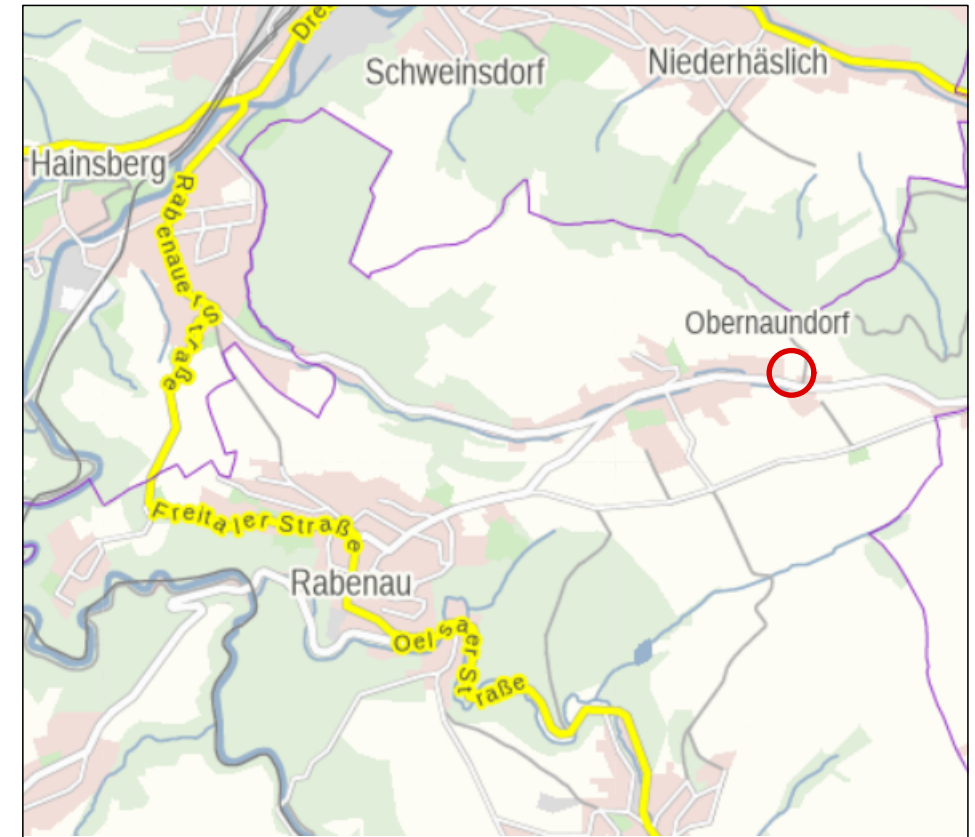
Karte zur Satzung M 1 : 1 500

Planfassung: Mai 2024


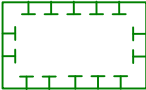

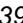
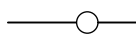
Satzungsbeschluss:



Quellenvermerk Kartengrundlage: [GeoSN] "dl-de/by-2-0" www.govdata.de/dl-de/by-2-0



Übersichtsplan zur Lage des Satzungsgebietes

-  Geltungsbereich der Außenbereichssatzung
-  Flächen für Maßnahmen zum Schutz, zur Pflege und zur Entwicklung von Natur und Landschaft
-  vorhandene Haupt- und Nebengebäude
-  Flurstücksnummer
-  Flurstücksgrenze

ausgefertigt: Rabenau, den

Thomas Paul
Bürgermeister

Ergänzungssatzung "Flurstück 39 - Obernaundorf" / Mai 2024



PLANUNGSBÜRO BOTHE
Wasastraße 8, 01219 Dresden
www.planungsbuero-bothe.de



Landschaftsarchitektur-Büro Grohmann
01219 Dresden, Wasastraße 8
www.buero-grohmann.de