



14. Feb. 2022

SÄCHSISCHES
OBERBERGAMT



Sächsisches Oberbergamt
Postfach 13 64 | 09583 Freiberg

Landschaftsarchitektur-Büro Grohmann
Wasastraße 8
01219 Dresden

Ihr/e Ansprechpartner/-in
Carola Dörr

Durchwahl
Telefon: +49 3731 372-3110
Telefax: +49 3731 372-1009

carola.doerr@oba.sachsen.de *

Ihr Zeichen
Gro/gri

Ihre Nachricht vom
14.01.2022

Aktenzeichen
(bitte bei Antwort angeben)
31-4146/5059/85-2022/4392

Freiberg,
10. Februar 2022

**Bebauungsplan "An der alten Ziegelei"
Gemarkung Rabenau, Gemeinde Rabenau,
Landkreis Sächsische Schweiz-Osterzgebirge (lt. Lageplan)**

**Stellungnahme des Oberbergamtes als Träger öffentlicher Belange
2022/0077**

Sehr geehrte Damen und Herren,

mit Ihrem Schreiben vom 14. Januar 2022 beteiligten Sie das Sächsische Oberbergamt als Träger öffentlicher Belange an oben genanntem Vorhaben.

Dazu erhalten Sie folgende Stellungnahme:

Bergbauberechtigung

Das Vorhaben befindet sich innerhalb des Erlaubnisfeldes „Erzgebirge“ (Feldnummer 1680) zur Aufsuchung von Erzen der Beak Consultants GmbH, Am St. Niclas Schacht 13 in 09599 Freiberg. Auswirkungen auf Ihr Vorhaben sind nicht zu erwarten.

Altbergbau, Hohlraumgebiete

Das Bauvorhaben ist in einem Gebiet vorgesehen, in dem in der Vergangenheit bergbauliche Arbeiten durchgeführt wurden.

Im Bereich des Planungsgebietes sind uns ein alter Steinbruch und südöstlich, in den Planungsbereich hineinreichend, eine Lehmgrube/Ziegelei bekannt. Die genauen Umfänge der alten Tagebaue sind uns nicht bekannt. Bei der Gründung von Gebäuden sollte deshalb auf mögliche Auf- bzw. Verfüllungen geachtet werden.

Im unmittelbaren Bereich des Bauvorhabens sind nach den uns bekannten Unterlagen keine weiteren stillgelegten bergbaulichen Anlagen vorhanden, die Bergschäden oder andere nachteilige Einwirkungen erwarten lassen.

Hausanschrift:
Sächsisches Oberbergamt
Kirchgasse 11
09599 Freiberg

Lieferanschrift:
Brennhausgasse 8
09599 Freiberg

www.oba.sachsen.de

Bereitschaftsdienst
außerhalb der Dienstzeiten:
+49 151 16133177

Besuchszeiten:
nach Vereinbarung

Parkmöglichkeiten für
Besucher
können gebührenpflichtig auf dem
Untermarkt und im Parkhaus an der
Beethovenstraße genutzt werden.

*Informationen zum Zugang für
verschlüsselte / signierte E-Mails /
elektronische Dokumente sowie De-Mail
unter <http://www.oba.sachsen.de/258.htm>.



Sollten im Rahmen des Vorhabens Spuren alten Bergbaues angetroffen werden, so ist gemäß § 5 der Polizeiverordnung des Sächsischen Staatsministeriums für Wirtschaft, Arbeit und Verkehr über die Abwehr von Gefahren aus unterirdischen Hohlräumen sowie Halden und Restlöchern (Sächsische Hohlraumverordnung – SächsHohlVO) vom 20. Februar 2012 (SächsGVBl. S. 191) das Sächsische Oberbergamt in Kenntnis zu setzen.

Hinweis:

Diese Stellungnahme wurde nach aktueller Prüfung der Sachlage und den uns gegenwärtig vorliegenden Informationen erarbeitet. Sie gibt den derzeitigen Kenntnisstand des Sächsischen Oberbergamtes wieder und gilt für das angezeigte Vorhaben/Grundstück.

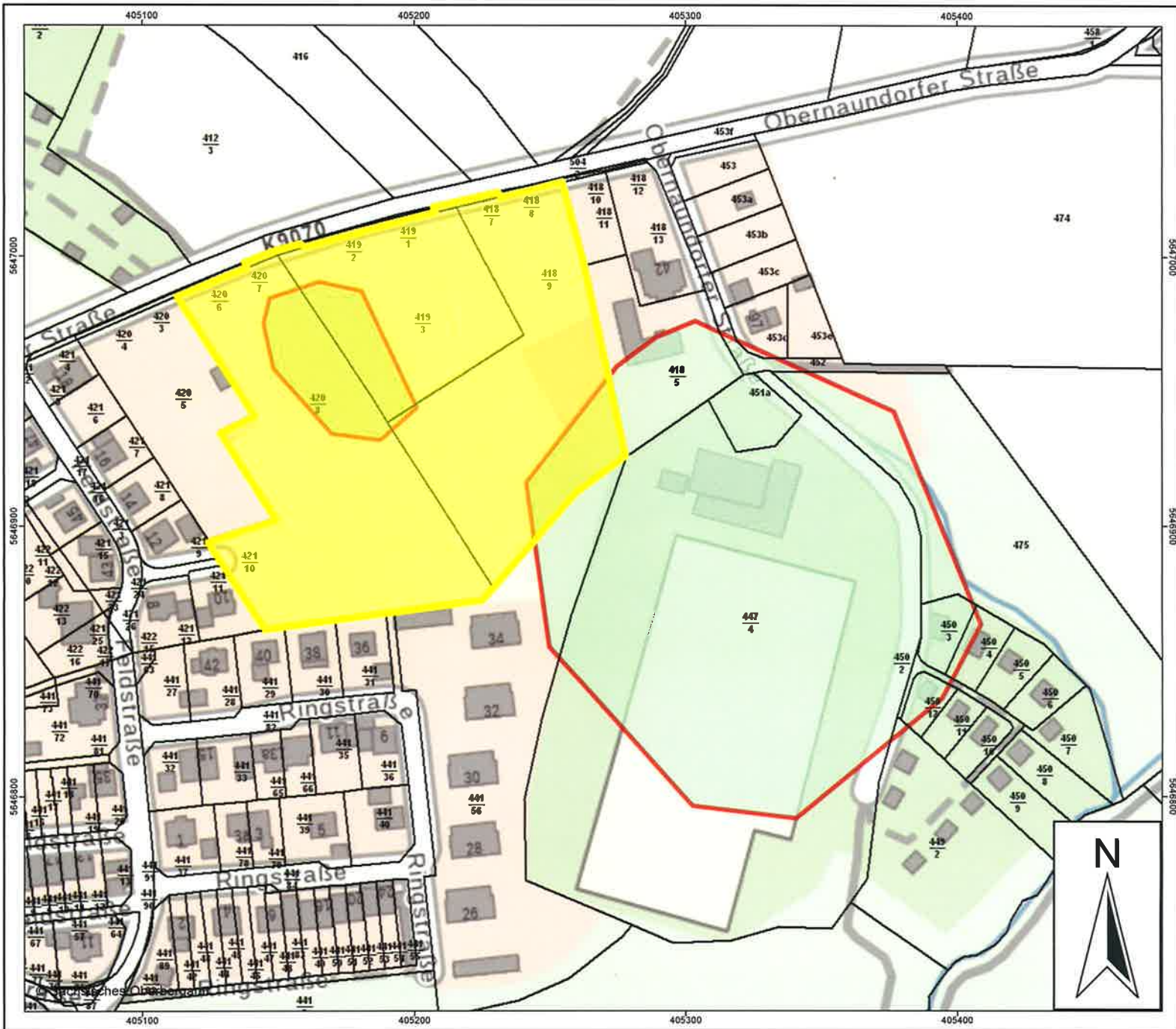
Die eingereichten Unterlagen wurden zu den Akten genommen.

Mit freundlichen Grüßen und Glückauf

Carola Dörr
Bürosachbearbeiterin

Anlage
1 Lageplan

Dieses Schreiben ist maschinell erstellt und ohne Unterschrift wirksam.



Legende

SOBA: Bergbauegebiete

- Tagebau
- Tief- u. Tagebau
- Tiefbau
- UIH
- unbekannt

Angefertigt am: 10.02.2022

<p>Maßstab 1 : 2 000</p>
<p>Az.:</p>
<p>Betreff: STN 2022/0077</p>

Dateneigentümer: Sächsisches Oberbergamt; Kirchgasse 11; 09599 Freiberg